

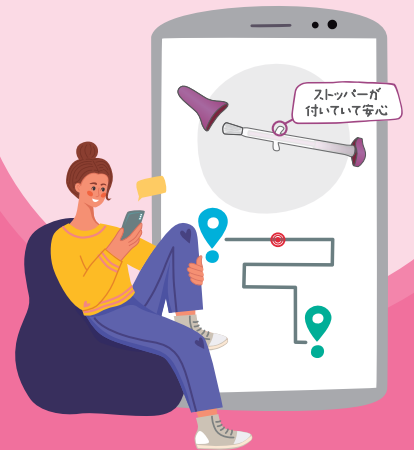
お仕事が
忙しい方も…



自分の時間が
取れない方も…



Webで簡単申込み
自宅で検査



たった3分

子宮頸がん リスク検査キット

HPVというウイルスの感染が原因で発症する子宮頸がん。
国内では増加の一途をたどっており、生涯で73人に1人が罹患するといわれています。
20代後半から罹患が増加しており、若年層の方でも定期検診が必要です。
進行するまで自覚症状が出ず、がん化した場合、原則子宮全摘術となります。
当健保では、子宮頸がんを苦しむ方を1人でも減らしたいという思いから
今回郵送のHPV検査を健保補助対象にてご提供します。

スマホ利用の方

子宮頸がんリスク検査
キットについての『わかり
やすい動画(1分30秒)』
と『お申込み』については、
こちらのQRコードからア
クセスしてください。



PC利用の方

- 1 URL・検索から
webサイトに
アクセス
- 2 専用コードを
入力してお申込み

&Scan 検索

<https://andscan.jp>
ナブテスコグループ健康保険組合
専用コード

91185960

締め切り：6月30日まで

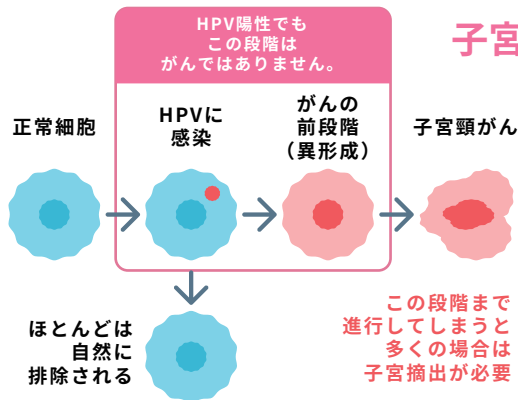
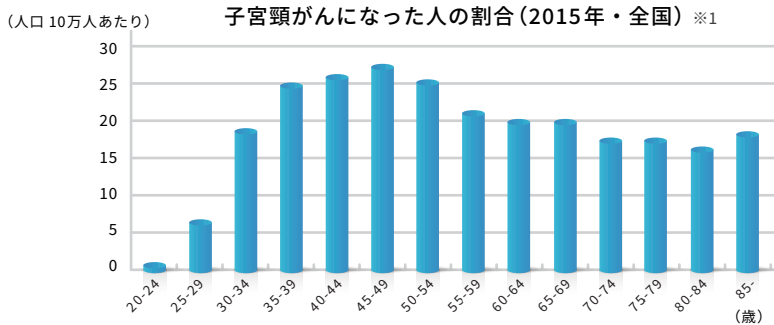
無料

〈健保補助対象〉

ご存知ですか？ 子宮頸がんとHPV

1 子宮頸がんは若い世代にもかかるがん

性交渉の経験がある女性なら、**誰でも**子宮頸がんになる可能性があります。子宮頸がんは、他のがんと違い、20代から増え始め、30代から40代の女性に多いがんです。近年、特に20代から40代で**急増**しています。



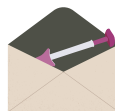
2 子宮頸がんの原因は性交渉で感染するウイルス(HPV)

子宮頸がんの原因ウイルス(HPV)は**性交渉**で感染します。HPVはたいてい知らないうちに消失します。

しかし、まれに感染が続くことがあり、数年から10年以上かけてがんになることがあります。初期には症状がないため自分ではがんであることに気づきません。子宮頸がんまで進行すると、**子宮摘出手術**が必要となり妊娠、出産は望めなくなる場合があります。

お申込みの流れ

- 1 webで申し込み
- 2 自宅にキット郵送
- 3 自分で採取&郵便で返送
- 4 結果はウェブで通知



HPVセルフチェック利用者の声

30代会社員
**わかりやすく
簡単**

キット自体使い方が簡単で、タンポンと似た要領なので、女性の方には使いやすいと思います。返送準備もあわせて10分かつからず、簡単すぎて拍子抜けしたくらいです。

20代会社員
痛みが少ない

キット使用前は少し怖かったのですが、使ってみると意外に小さく、痛みも少ないため、これで検査が受けられるなら本当に負担が少なく、妹や友人にもオススメしたいです。

40代主婦
**自宅でリラックス
してできる**

今まで子宮頸がん検診はどうしても恥ずかしくて苦手だったのですが、この検査は他の人に見られることなく、リラックスして出来ました。今後も定期的に受けたいです。

お申込み
について

利用料

無料

※健保補助対象です。
※自己負担は一切ありません。
(ご参考：通常価格 7,480円)

※検査キット未返送の場合、検査費用を申込者様へ請求する場合がございます。

対象者

20歳以上の女性加入者

(※補助は子宮頸がん検診と本検査のどちらか選択制)

※子宮頸がんは若年層でも発症するがんです。出来る限り本検査を受けるようにしましょう。

子宮頸がんリスク検査 申し込み方法

7,480円

が今なら無料

締め切り

6月30日まで



スマホ利用の方

- 1 QRからwebサイトにアクセス
- 2 専用ページに遷移するので、そのままお申込み



PC利用の方

- 1 URL・検索からwebサイトにアクセス
- 2 専用コードを入力してお申込み

&Scan 検索

<https://andscan.jp>

ナブテスコグループ健康保険組合
専用コード

91185960

締め切り：6月30日まで

※1出所：国立がん研究センターがん情報サービス「がん登録・統計(2015)」を用いてハッチヘルスケア社がグラフ化

注) HPVセルフチェックは子宮頸がん検診を代替するものではなく、日本では現段階では正式な検診ではありません。&Scanでは、定期的な子宮頸がん検診をお勧めしています。