

令和6年度
予算

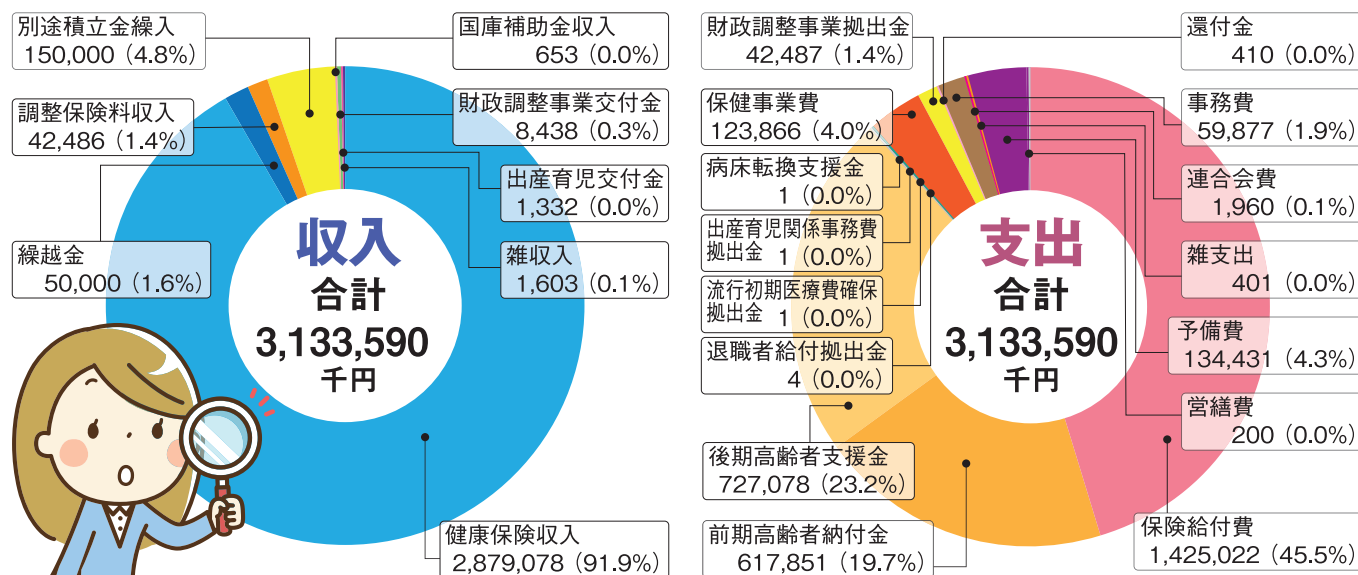
今年も昨年に続き資産取り崩し予算に

他の制度への拠出金負担が大きく影響

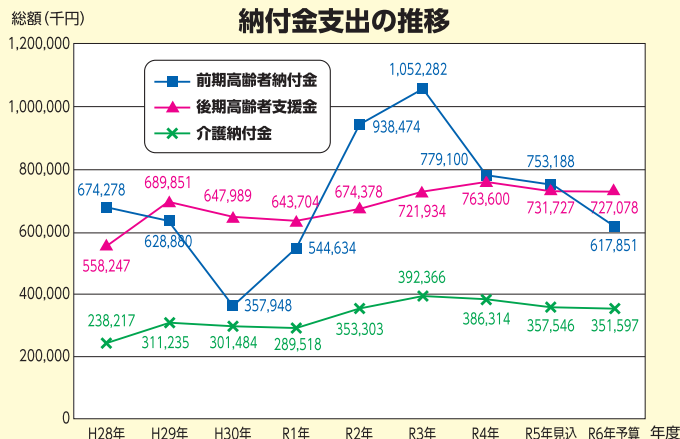
令和6年度予算は、医療費支出や他の医療制度への納付金支出増による財源不足のため、前年度繰入金を投入するほか、別途積立金の取り崩しにより収支バランスを保つ予算編成となりました。経常収支では前年度より赤字幅は減少しましたが、▲74,000千円となる赤字予算です。

一方、介護保険も令和4年度に大幅な財源不足が見込まれたため介護保険料率の引き上げをしました。令和6年度は昨年引き続き介護準備金(2,000千円)を繰入予算とする予算編成となりました。

予算額内訳(単位:千円)



納付金支出の推移



折れ線グラフに示すように、後期高齢者支援金は令和4年に降緩やかな右肩下がりの線図を示していますが、標準報酬総額に国が示す係数を乗じることが背景となります。

同じく前期高齢者納付金も右肩下がりの線図となっており、上記の前期高齢者納付金の当年度概算額(算出式)に示す当組合に加入する対象者(65歳~74歳)の医療給付費が影響しています。したがって、みなさんが対象年齢に達したとき、健康であり続けることが、将来の納付金支出や保険料率の低減効果にもつながります。

令和6年度保険料率

健康保険料率 90/1,000 (事業主: 49/1,000 被保険者: 41/1,000)

基本保険料率	特定保険料率	調整保険料率
医療給付や事業運営の費用 47.261/1,000	高齢者医療を支える費用 41.439/1,000	組合間共済の財源になる費用 1.300/1,000

予算の基礎数値

健康保険	
被保険者数(男性:4,381人 女性:743人)	5,124人
平均標準報酬月額	410,861円
平均年齢	42.17歳
扶養率	0.89人

令和6年度任意継続被保険者の標準報酬月額

任意継続被保険者の標準報酬月額はその者の退職時の月額とする。但し、この月額が当健康保険組合の令和5年9月30日における全被保険者の平均標準報酬月額(412,235円)を超える場合は、その標準報酬月額(410,000円)とする。

令和 6 年度

保健事業のお知らせ



当健康保険組合では被保険者と扶養家族の皆様の健康づくりサポートのために次のような保健事業を実施いたします。病気の予防・健康づくりのためにぜひ積極的にご活用ください！

	事業内容	実施期間	対象者		補助内容詳細
			被保険者 (本人)	被扶養者 (家族)	
特定健康診査・ 特定保健指導	特定健康診査	6月～3月	○	○	<p>■死亡原因の約6割を占める生活習慣病の予防を目的にメタボリックシンドロームに着目した健診。 40歳以上75歳未満の扶養家族と任意継続被保険者の方へご案内を6月頃お送りします。 お送りする「受診券」を利用して、ご都合の良い医療機関で受診ください。 ★自己負担額：無料 *パート先での健診や人間ドックなどを受診された方は、特定健診の受診に代えることができますので「健診結果(写)」[問診票]を健保組合に提出をお願いします。健保組合から「1000円」相当商品券等を贈呈しますので、ぜひご協力ください(詳細はお送りする受診案内に記載) *社員の方は会社での定期健康診断が代わりとなります</p>
	特定保健指導	健診結果を健保組合で受領後に随時実施	○	○	<p>特定健診の結果から、生活習慣病の発病リスクが高く、生活習慣改善による予防効果を期待できる方について、専門スタッフによる食育や運動促進など、生活習慣を見直すサポートプログラムをご案内します。 ★自己負担額：無料</p>
各種の お知らせ	健保だより『すまいる』の発行	4月・10月	◎	◎	事業広報と疾病予防を目的として年2回被保険者ご自宅に配布。
	リーフレット・冊子の配布	随時	◎	◎	疾病予防等を目的に「がん・生活習慣病予防」等の啓蒙リーフレット・新入社員向けの社会保険冊子等を配布。
	育児情報冊子の配布	随時	◎	—	お子様の誕生された被保険者に1年間、育児情報誌の月刊「赤ちゃん」と！」をご自宅に配布。
	医療費通知	受診より2ヶ月後の月末	◎	—	医療費の認識を促すために、世帯の医療費を被保険者宛てに通知する。加入者web「マイページ」上で公開。
	ジェネリック医薬品差額通知	1月・4月・7月・10月	◎	—	ジェネリック医薬品(後発医薬品)利用時との差額を被保険者に案内し、医療費負担軽減を提案して利用促進を図る。「マイページ」上で公開。
健康づくり イベント	体育行事助成	事業所による	◎	◎	各事業所が実施する体育行事に補助。
	スマイルウォーク	秋頃	◎	○	期間中の歩数を参加者が各自記録。参加者・目標達成者に記念品贈呈。 *ご家族は20歳以上が対象
病気予防の サポートなど	卒煙サポート	春・秋	◎	—	スマートフォンを利用した通院不要のオンライン卒煙プログラムを提供。 計5～6回の診察・面談と処方薬(ニコチンパッチ)を利用し、ニコチン切れの症状を緩和しながら卒煙を目指せます。 ★自己負担額：無料
	糖尿病重症化予防	冬～春頃	◎	—	特定健診の結果で血糖値等が一定以上の方に専門スタッフによる改善プログラムを提供。 糖尿病腎症予防を推進し、重症化の予防を目指します。 対象の方へご案内をお送りします。 ★自己負担額：無料
	BMI値改善支援	冬～春頃	◎	—	特定健診の結果でBMIが一定以上の方に専門スタッフによる改善プログラムを提供。 体重減少を目指します。 対象の方へご案内をお送りします。 ★自己負担額：無料
	常備薬のあっせん	5月・11月頃	◎	—	有償あっせん。4月・10月の「すまいる」で商品パンフレットなどをご案内。
	電話健康相談と心の相談	随時	◎	◎	被保険者と被扶養者の心身の健康に関する電話カウンセリング。 *共催事業として事業主と共同実施のため、勤務先のお知らせに沿って利用ください

★対象者欄の記号説明 (◎: 年齢制限なし ○: 年齢制限あり —: 対象外)



詳細や申請書は健保組合のホームページでもご覧いただけます！
「健康づくりサポート」をclick♪

ナブテスコグループ健康保険組合 🔍 検索



	事業内容	実施期間	対象者		補助内容詳細
			被保険者 (本人)	被扶養者 (家族)	
各種の検診や 予防接種補助 など	人間ドック	通年	◎	◎	人間ドック（もしくは脳ドック）を受診した方に3万円を上限として実費用を補助。
	定期健康診断での追加検査項目	事業所による	○	—	各事業所が実施する定期健康診断の項目のうち、39歳以下の方の心電図等の一部項目の費用を事業所に対して補助。
	生活習慣病検診	事業所による	◎	—	腹部超音波や乳がん超音波検査、大腸がん検査等、生活習慣病やがんの為の検診費用を補助。事業所で実施。 ★自己負担額：無料
	住民検診補助	通年	—	◎	お住まいの市区町村が実施するがん検診などの住民検診を受診した扶養家族と任意継続被保険者に、実費用を補助。（自己負担1,000円以上を対象に補助額上限は5,000円）
	インフルエンザ予防接種補助	2月まで	◎	◎	インフルエンザ予防接種を受けた方に1人あたり2,000円を限度に補助。
	乳がん検診（マンモグラフィ検査）	通年	○	—	40歳以上の被保険者のうち、事業所の生活習慣病検診で乳がんエコー検査補助を受けていない方でマンモグラフィ検査を受診した方に実費用を補助。 *保険証を使用した保険診療での受診は補助対象外 *令和6年度は昭和59年以前生まれの方が対象
	子宮頸がん検診（医師による子宮頸がん細胞診）	通年	○	—	20歳以上の被保険者のうち、子宮頸がん検診を受診した方に実費用を補助。子宮頸がんリスク検査とどちらか一方の補助。 *保険証を使用した保険診療での受診は補助対象外 *令和6年度は平成16年以前生まれの方が対象
	子宮頸がんリスク検査（郵送によるHPV検査）	4月～6月	○	○	子宮頸がんの原因となるHPVに感染しているかどうかを郵送キットにて検査。20歳以上対象。「子宮頸がん検診（医療機関・住民検診での受診）」とどちらか一方の補助。 ★自己負担額：無料 *令和6年度は平成16年以前生まれの方が対象
	胃がん検診（胃内視鏡検査）	通年	○	—	40歳以上、5歳刻みの被保険者のうち、胃内視鏡検査(胃カメラ)を受診した方に実費用を補助。 *保険証を使用した保険診療での受診は補助対象外 *令和6年度は、昭和59年・昭和54年・昭和49年・昭和44年・昭和39年・昭和34年・昭和29年生まれの方が対象
	大腸がん検診（郵送）	2月頃	—	◎	扶養家族に大腸がん郵送キット検診をご案内。 ★自己負担額：無料 *被保険者は事業所の生活習慣病検診で受診ください
	歯科健診	秋頃	○	○	契約医療機関で歯科検診を無料で受診。20歳以上対象。秋発行の『すまいる』で詳細をご案内予定。 ★自己負担額：無料 *令和6年度は平成16年以前生まれの方が対象

令和6年度からの新たな事業

子宮頸がんリスク検査

子宮頸がんは若い世代もかかるがんです。原因ウイルスである（HPV）の感染を、ご自宅で検査ができるキットを無料でご利用いただけます。詳細・お申込みは同封の「子宮頸がんリスク検査キット」チラシをご確認ください。この機会に子宮頸がんへの理解を深め、定期的に検診を受診しましょう。

対象者

20歳以上の女性加入者
(被保険者・被扶養者)

申込み期限

6月末

*1年度につき子宮頸がん検診(医療機関・住民検診)とどちらか一方の補助

*検査キット未提出の方は検査費用を全額自己負担(7,480円) 子宮頸がんリスク検査チラシ



／ 健保組合加入者専用web ／

『マイページ』のご登録をお願いします！

登録率
55%
2024年3月時点

『マイページ』でのweb利用により削減できた紙書類

- インフルエンザ補助金申請書 **1,232件**
- 医療費のお知らせ(2024/1発行分) **1,861件**

紙以外にも、「封筒、郵送費用、紙申請書の記入、提出・配布を取りまとめる事業所ご担当者の工数、郵送にかかる日数、委託事業者への費用」等、『マイページ』をご利用いただくことで、**多くの手間とコストが削減されます！**
郵便紛失のリスクもなく、好きな時にアクセスし情報を利用でき、メリットが沢山です♪

2023年11月、所属の事業所を通じて、『マイページ』の開設ご案内、ご利用に必要な「仮ID・パスワード」や「登録・利用方法」を皆様へ配布させていただきました。(薄いピンク色の封書です)

医療費のお知らせやインフルエンザ補助金の申請等、各種のお知らせや申請を『マイページ』へ移行しております。郵送が不要となり、いつでもデータを確認でき便利です！

登録がまだの方はお早めにご登録ください！

利用方法など詳しくは先にお送りさせていただいた封書をご確認ください。

- ご案内封書の『再発行』は下記の申請フォームまたはメール・お電話でご連絡ください。
- 2週間程度で健保登録のご自宅住所へ発送させていただきます。
- ご連絡の際は保険証の「記号・番号」をお知らせください。



再発行申請フォーム

ナブテスコグループ健康保険組合
TEL : 078-996-3700
MAIL: ntsgr-kenpo@nabtesco.com

ご就職・扶養範囲の収入額以上となられたご家族の

健康保険証の資格喪失の手続きについて

健康保険組合は皆様の保険料で運営しており、納付金・補助金等の基礎になるのは、被保険者・被扶養者の人数から算出されているものも少なくありません。
皆様から納めていただいた保険料を大切に使うためにも、ご就職等で扶養家族の方が別の健康保険加入者となられた場合や年収が扶養範囲認定基準額以上となる場合は、正しく、速やかな届出をお願いいたします。

手続き方法 届出は事業所経由で受け付けていますので、勤務先の健保担当者を通じて当組合まで保険証を返却してください。

扶養範囲認定基準

- 生計維持関係がある
- 別居世帯の場合は仕送りをしている
- 年齢60歳未満 年収130万円未満
- 年齢60歳以上、障害年金受給者 年収180万円未満

収入の対象は、給与、年金、恩給、事業収入、不動産収入、営業等収入、失業保険、現金給付金(傷病手当・出産手当)、その他現金収入など
※収入額には、勤務先より支給される交通費も含まれます。

子宮頸がん

監修：佐野 武 (がん研有明病院 病院長)

検診では主に
子宮頸がんの有無を
確認します



ほとんどの原因はウイルス感染

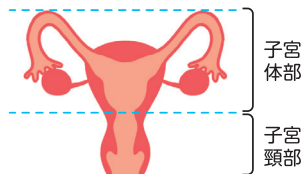
子宮がんには子宮頸がんと子宮体がんがありますが、検診では主に子宮頸がんの有無を診ます。

子宮頸がんの原因はほとんどがHPV(ヒトパピローマウイルス)の感染です。このウイルスは、性交渉により感染します。多くの場合は自然に排除されますが、長い間排除されないまましていると、異形成という前がん状態を経て子宮頸がんを発症しやすくなるといわれています。



20歳になったら2年に一度は子宮頸がん検診を

女性は20歳から、2年に一度は子宮頸がん検診を受けましょう。子宮頸がんにかかる年齢のピークは40代と若く、20歳から職場やお住まいの市区町村でがん検診が行われています。



子宮頸部の奥にできる子宮体がんは別のがんですが、子宮頸がん検診の問診などで疑いがあると、医療機関の受診を勧められます。また本人が希望すれば、引き続き子宮体がんの検査を行うこともあります。

確認しよう! 子宮頸がん・体がんのリスク

子宮頸がんのリスクは、HPVへの感染です。性交経験のある方は、感染リスクがあるといえます。子宮体がんのリスクは以下のとおりです。

- 妊娠・出産経験がない
- 肥満・脂質異常症
- 月経が不順気味
- 糖尿病
- 閉経後
- 動物性脂肪を多くとる

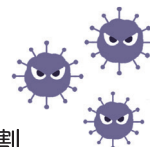


子宮頸がんの原因であるHPVって?

HPVとは、性交経験のある人なら約8割が生涯に一度は感染するとされる、一般的なウイルスです。子宮頸がんのほかにも、肛門がん、膣がん、陰茎がん、中咽頭がんなどの病気の発症に関わっています。

性交前に予防接種を受けると50~70%の感染を防げるとされ、小学校6年生~高校1年生相当の方を対象に定期接種があります。受ける場合は副反応などについて医師に相談することが勧められています。また、予防接種を受けていてもがん検診は必ず受けましょう。

[予防接種とHPVの詳細はこちら](#)



子宮頸がん検診

ナブテスコグループ健康保険組合では「子宮頸がん検診(医療機関・住民検診)」の費用補助を行っています! 補助を活用し定期的にご受診ください(補助のお知らせはP5)。

対象者 ▶ 20歳以上の女性

内容 ▶

問診

視診

子宮頸部の細胞診及び内診

問診は初経年齢や出産歴、前回の月経や生活習慣などを確認します。

視診・内診は下着を脱いで内診台に上がって膣から触診し、子宮や卵巣に腫れなどがいないかを確認します。

子宮頸部の細胞診は医師が子宮頸部から専用の綿棒やブラシなどで細胞をこすり取り、その細胞を染色して顕微鏡

で観察します。

検査の性質上、できるだけ月経中は避け、リラックスして受けましょう。

※検査内容は国が定めた標準的な子宮頸がん検診によるものです。対象者や検査項目は、実施主体によって異なることがあります。

