

\*ナブテスコグループ健康保険組合被保険者ご本人のみ対象



# 2024年10月～12月末まで！ 最寄りの提携歯科医院で手軽に 歯科健診が受けられます

## 30代以上の3人に2人が歯周病！

歯周病は年齢とともに増加していきます。

痛みがないと歯科医院に行かないのは



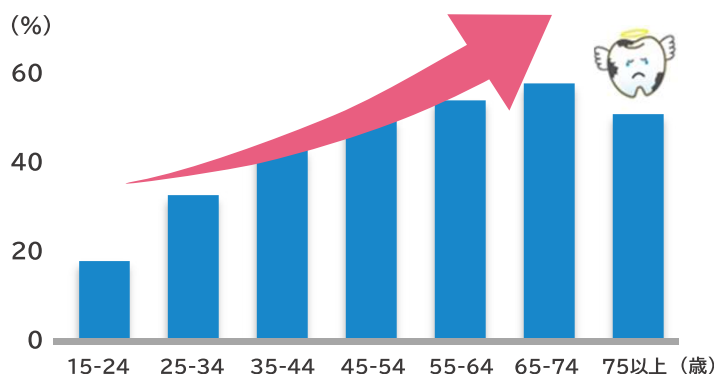
大間違い！歯周病は自覚症状なしに進行し、やがて歯を失い、全身の健康にも関わります。

歯周病が進行している = 4mm以上の歯周ポケットがある者の割合



健康な歯肉

歯周病の歯肉



出典：厚生労働省「平成28年歯科疾患実態調査」

## ◆ 大切な歯を失わないためにぜひ！健診を受けましょう ◆



あなたは大丈夫?? **歯周病度をチェック**✓



- 歯みがきのときに血が出ている
- 食べ物が歯の間にはさまる
- 冷たいものがしみる
- 朝起きたら口の中がねばつく
- 口臭が気になる
- 歯肉が腫れる
- 1年歯科医院に行っていない



**1つでも**チェックがついた方は  
早急に**歯科健診**で歯周病の検査をしましょう！

◆ **今すぐ予約！** ◆ お申し込み方法は裏面へ▶▶▶

# 無料歯科健診が 受けられるのは

2024年10月～12月末まで!

◆ 今すぐ予約! ◆  \*ナブテスコグループ健康保険組合被保険者ご本人のみ対象

## STEP1

### 歯科医院の選択

事業所の最寄りの歯科医院と  
提携しています



パスワード:8020

## STEP2

### 歯科医院に電話予約

「ナブテスコグループ  
健康保険組合の歯科健診」と  
お伝えください



※WEB予約は不可

## STEP3

### 受診当日持参するもの

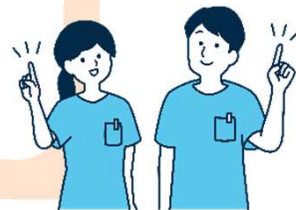
- ① 健康保険証  
(マイナンバーカードもOK)
- ② 歯科健診票
- ③ 歯科健診判定結果



◆ 健診内容 ◆ 所要時間10分  たった10分で  
歯の状態・歯周病の進行度がわかる!

- ① 歯の状態 (むし歯の有無)
- ② 歯肉の状態 (歯周ポケット測定)
- ③ ワンポイントアドバイス 結果票をお渡しします

\* 健診後の治療や歯石除去等は自己負担となります



◆ 歯周病の予防には定期的な歯科健診が大切です ◆

【お問い合わせ先】

一般財団法人日本口腔保健協会 (受付時間:平日9:00~17:00) 担当:中村 TEL:03-3818-4158