

ナブテスコグループ健康保険組合に加入している社員の皆様へ

# A. 医師と始める卒煙 D クリニック東京ウェルネス

## ニコチンパッチ

### 2カ月禁煙コース

#### 募集中 先着20名様限定

通常価格 診察料57,200円が

## 今なら無料

この秋卒煙チャレンジしませんか？

# オンライン卒煙プログラム

プログラム募集期間：2023年10月1日(日)～10月31日(火) プログラム開始：随時



### 待ち時間なし・通院不要の卒煙プログラム

初診から卒煙までスマホ(オンライン診療)で完結、自宅や職場のすきま時間で受診が可能です。

禁煙達成率

85.2%



### ニコチンパッチ (経皮吸収療法)

ご自宅のポストへお薬をお届けします。

計5回の診察(全てオンライン診察)

医師とオンライン診察

初診  
(オンライン)

2回目 2週間後  
(オンライン)

3回目 4週間後  
(オンライン)

4回目 6週間後  
(オンライン)

5回目 8週間後  
(オンライン)

卒煙  
(アンケート)

診察の間と卒煙後にメールでサポート



- 禁煙時のイライラ・集中困難などの症状を緩和し、禁煙を成功に導くことを目的とした禁煙補助薬です。
- 1日1回貼るだけの簡単な使用方法で、あなたの禁煙をサポートします。

※禁煙達成率は、2022年度実施者の当院での集計結果となります。

### あなたの認識、本当に正しいですか？

タバコは、喫煙者だけでなく受動喫煙者にも様々なリスクを与えています。

喫煙者の死亡率 ※突然死の可能性ががあります

受動喫煙による家族のリスク

くも膜下出血

虚血性心疾患

肺がん

肝臓がん

1.8倍

1.7倍

4.5倍

3.1倍

妻の肺がん死亡率

子供の有喘息様気管支炎率

1.9倍

1.8倍

### あなたの禁煙をサポートします！



Dクリニック東京ウェルネス 院長

わたなべ やすお  
**渡邊 康夫**

【認定資格】

- 循環器専門医
- 総合内科専門医
- 日本心血管インターベンション治療学会認定医

あなたの禁煙を応援してくれる方へ

# QUOカード

2,000円分プレゼント



### ご家族や同僚であなたの禁煙を応援してくれる方を決めてください！

以下の条件を達成された場合、その方へQUOカードをプレゼント!!

禁煙成功プレゼントの条件

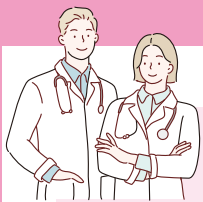
- 全5回の診察を全て受診している ●プログラム終了後のアンケートに回答している
- プログラム開始から4か月禁煙を継続できている

応募時に応援者の方をご入力いただけます。

禁煙プログラムの応募はこちらから



保険証をお手元にご用意ください。



# 喫煙によるリスク



## 1 灰となって消えていくお金と贅沢

1日1箱(500円)のタバコを吸っている場合、1年182,500円、5年で921,500円ものタバコ代を払っている計算に。自分へのご褒美や家族旅行など、もっと有意義な使い道があったかもしれません。

## 3 分煙では防げない三次喫煙

自宅のベランダや換気扇の下などの分煙では、受動喫煙を防止できません。有害物質を含む煙の粒子は、衣服や髪、室内の床や壁に付着し残ります。タバコ臭い＝有害物質を吸わせている、と考えてください。

## 2 喫煙者の高まる死亡リスク

喫煙者は非喫煙者に比べ、くも膜下出血や虚血性心疾患、肺がん、肝臓がんなどの死亡リスクが上がります。新型コロナウイルスの重症化に喫煙が影響するというデータもあり、軽視できるものではありません。

## 4 身近な人の健康リスクの原因に

有害物質を多く含む副流煙は、乳幼児突然死症候群(SIDS)、気管支喘息、中耳炎、呼吸機能の低下、がんリスクの向上など、子どもの健康に悪影響を及ぼします。自身の喫煙が家族の健康被害につながります。



## オンライン卒煙プログラムの特徴



### 1 診察はすべてオンラインで完結

禁煙開始から卒煙まで、オンラインで気軽に診察が受けられます。



### 2 看護師がメールで禁煙をサポート

お薬の説明や禁煙するメリット、禁煙を継続する方法などお伝えいたします。



### 3 不安や相談はいつでも医師に相談

禁煙に対する不安やお薬の副作用など、いつでも医師または看護師にメールで相談できます。



### 4 キシリトールガム 無料プレゼント

タバコを吸いたくなった時は、ガムなどで行動を置き換える事が、禁煙達成への近道になります。



## ニコチンパッチの特徴

### 1 ニコチン切れの脱症状を緩和する



ニコチンパッチは、禁煙時に生じるニコチンの離脱症状(タバコが吸いたい、イライラなど)を軽減するために、一時的に薬剤でニコチンを摂取する治療方法で、身体的依存(ニコチン依存)の克服のために使用します。

### 2 貼るタイプの治療薬で安心して使用が可能



## プログラムの流れ



## スマートフォンを使用して右記のQRコードよりお申込み!

### 注意事項

ナブテスコグループ健康保険組合に加入している社員のみご利用頂けます。精神疾患の方や妊娠中の方は、ご利用頂けません。医師の判断によりご利用いただけない場合があります。プログラム参加後のアンケート回答が必須となります(2回を予定)

